



ENERGIE FÜR MARKEN

JENS NEUBERT



Corporate Design & Kommunikation
Illustration
Multimedia & Websolutions
Corporate Events
Kreativconsulting
Medienproduktion & Vertrieb

Eine gute Idee ist durch nichts zu ersetzen.
Außer, durch eine bessere.

ENERGIE

Ist die Energiequelle gefunden,
jagt ein Geistesblitz den anderen.
Dann gibt es kein Halten mehr.

Alles andere ist langweilig...
und wird übersehen.



Jens Neubert



Wilma Wels
Maskottchen der
Bundesgartenschau 2015
im Havelland ...
und ich.

MACHER

Jens Neubert

Ein Kind der 70er.

Geboren und aufgewachsen in Dortmund

Grafik-Design Studium in Dortmund

Seit 1996 selbstständig tätig als Grafik-Designer

2001 Diplomarbeit

Virtueller Flughafen zum Erkunden der Luftfahrttechnik,
ausgezeichnet mit dem Neuköpfe-Award und Artikel in der PAGE

2001 Gründung der Agentur bitcat

und kreatives Wirken als geschäftsführender Gesellschafter bis 2014

Ab 2014 alleinschaffend und in verschiedenen

Kooperationen mit städtischen Einrichtungen,

Kulturbetrieben und Medienvereinen,

sowie anderen Agenturen und Unternehmerfreunden.



Soviel dazu.



LOGOS

Lieblingsstücke

Energielieferant auf weiten Reisen.
Zündfunke und Dauerbrenner.
Einfach unvergesslich.



LOGOS



LOGO

Rose Manufaktur - Cabrio - Interieur



C1MEDIA
PRODUKTION



LOGO

C1 Media

Der Ladn[®]

SHOPN IM BOULDERHAUS



LOGO

Ladn im Boulderhaus Heidelberg



LOGO

Canini Culture



STUDIYOS[®]

Leben leicht gemacht





LOGO
Fritz-Effekt



WENDENBURG

DAS MAßHEMD



LOGO
Wendenburg Maßhemden

VORSORGE
mit Verstand
und Herz



NOVIS INFORMIERT



LOGO
Novis Bestattungen



Unter dem REGENBOGEN
Ev. Familienzentrum & Kindertageseinrichtung



LOGO
Kita Unter den Regenbogen



CORPORATE KOMMUNIKATION & LAYOUT

Die Botschaft

Du sagst es auf deine Art,
man hört dir zu und versteht dich.
Die Sonne lacht
und die neuen Schuhe sind grandios.
Ein perfekter Tag.



GUTE NACHRICHTEN



So ist das Leben!



CORPORATE DESIGN
Familienzentrum Menden Mitte



CORPORATE DESIGN
Hausbastelbogen und regelmäßige Angebotsflyer



DIESES BÜCHLEIN IST KEINE FARBENLEHRE
 ... denn das können andere besser. Es ist ein Buch über den Regenbogen und warum er uns so viel mehr gibt, als nur unseren Namen.
 Unsere Gemeinschaft leuchtet in seinen Farben, und unser Handeln soll einen Bogen zu vielen anderen Menschen spannen.



UNSERE ANGBOTE

- Erziehungsberatung
- Regelmäßige Beratungsstunden in der Einrichtung
- Individuelle Förderung
- Therapeutische Unterstützung und Förderung in der Einrichtung
- Interkulturelle Beratung
- Stärkung der Erziehungs-kompetenzen: Unterstützen in Erziehungsurlaub / Elterntraining
- Elternbildung: Vortragsabende zu Familienthemen
- Elterntreffs
- Familien in besonderen Lebenssituationen
- Vermittlung von Kindertagespflege: Wir unterstützen bei der Vermittlung von Tagesmüttern und -vätern.
- Zusammenarbeit mit den Grundschulen
- Sprachförderung

Bereitete und weitere Informationen finden Sie in der Tageszeitschrift, unserem Angebotsflyer oder im Internet.

WIR SIND EIN FAMILIENZENTRUM

Daher bieten wir viel mehr als einen freundlichen, aktiven und kreativen Ort für Kinder. Wir bieten für alle Menschen in Wien eine bunte Vielfalt an Orientierungs- und Bildungsangeboten sowie generationsübergreifende Aktivitäten. Ganz gleich welcher Konfession oder Religion, welcher Hautfarbe, welcher Herkunft, mit und ohne Behinderung sind uns alle Kinder mit ihren Familien willkommen.

UNSERE ZIELE

Wir möchten Menschen in ihren unterschiedlichen Lebensphasen hilfreich erreichen und ihnen in einem umfassenden System Begleitung und Unterstützung sowie Halt und Gemeinschaft anbieten. Unser Ziel ist es, für die Familien in Wien Möglichkeiten der Beratung und Begleitung zu schaffen. Wir informieren Eltern darüber hinaus über die Nutzung von Kindertagespflege. Unser Anliegen ist es, für die Familien in unserem Sozialraum die Vereinbarkeit von Beruf und Familie weiter zu verbessern. Hierzu kooperieren wir mit zahlreichen Partnern und Organisationen, um gemeinsam unsere Bildungs- und Beratungsangebote zu planen und umzusetzen.

Das Familienzentrum bietet Ihnen partnerschaftliche Beratung an und stellt auf Wunsch gern Kontakt zu verschiedenen Beratungsstellen her.



Unter dem REGENBOGEN

Ex-Kindertageseinrichtung & Familienzentrum
 Unter dem REGENBOGEN
 im Trägerbund des evangelischen Kirchenkreises Hamm
 Leitung: Barbara Neuhaus
 Osting 68, 59368 Werne (siehe Lageplan Internet)
 Tel.: 032488 2172
 E-Mail: HAM-KITA-Unterderegenbogen@kirchenkreis-hamm.de

www.familienzentrum-unterderegenbogen.de



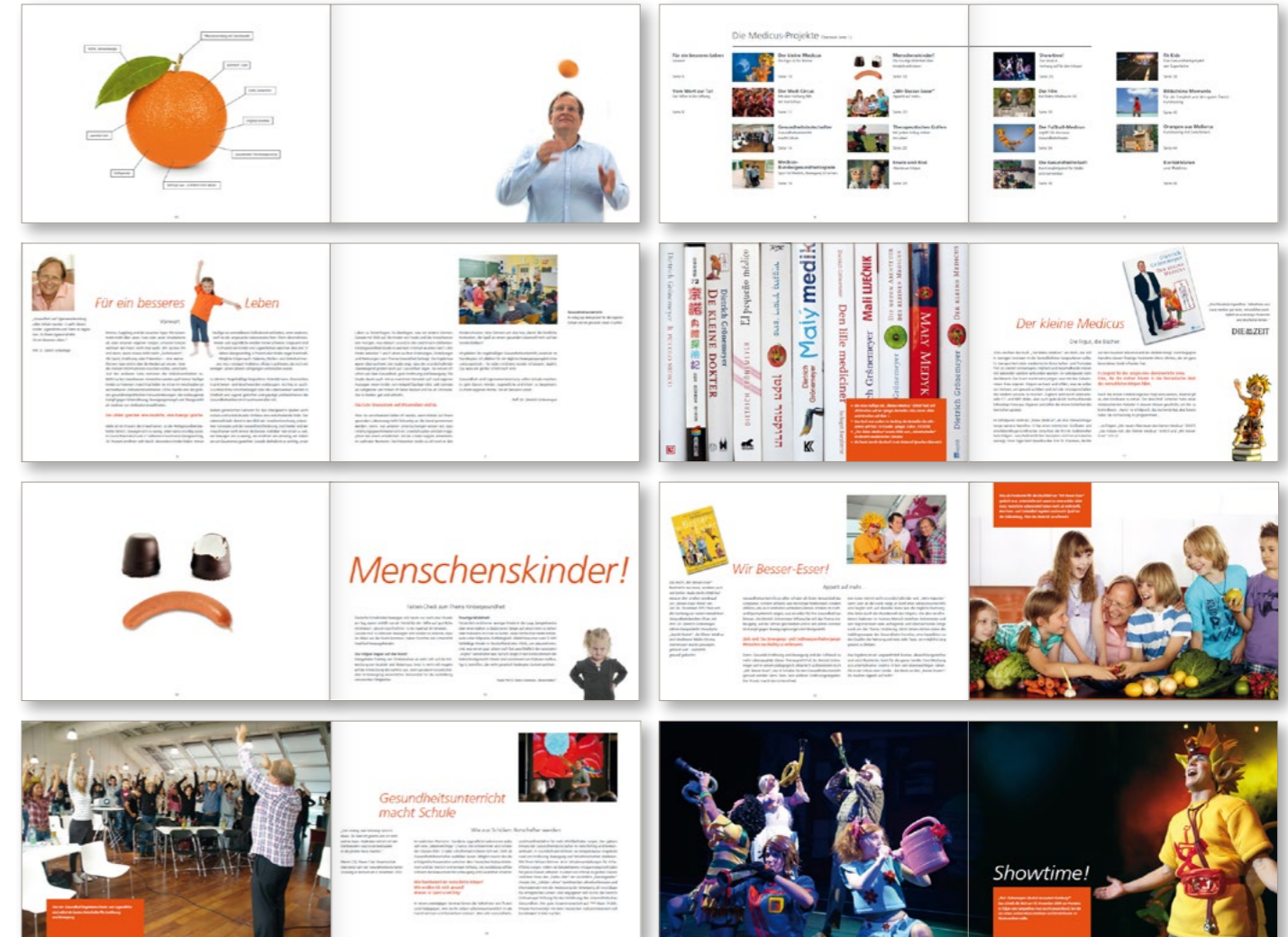
„Wer in Bewegung ist,
bleibt im Gleichgewicht,
den kann so schnell
nichts aus der Bahn werfen.“

Prof. Dr. Dietrich Grönemeyer



LAYOUT

Medicus-Broschüre, Dietrich Grönemeyer Stiftung



LAYOUT
und Bildsprache



LAYOUT & ILLUSTRATION
Wachstumsbroschüre, Grönemeyer Institut für Mikrotherapie



CREATIVE CONSULTING, LAYOUT & ILLUSTRATION
Check-Up-Broschüre, Grönemeyer Medizin



Confimed
positively different

Ihr Partner für
Medizintechnik

BERATUNG
MANAGEMENT
UNTERNEHMENSENTWICKLUNG
VERTRIEB
MARKETING
PERSONAL

WACHSTUM
braucht eine gute Basis.

Vertrauen | Loyalität | Produktivität
www.confimed.de

„Wenn etwas besser werden soll,
muss es anders werden.“

Vertrauen | Loyalität | Produktivität
www.confimed.de



CORPORATE DESIGN & LAYOUT
Confimed Messegrafik

Confimed
positively different

Goodbye Eisbeutel!
Omas Patent hat ausgedient.

Hello CarePace

BAD NEWS für alle Eisbeutel

GOOD NEWS für alle Patienten mit frisch implantierten Herzschrittmachern oder Defibrillatoren. CarePace ist die konstant kühlende und komfortable Alternative zum Eisbeutel.

weniger Komplikationen
CarePace kühlt, komprimiert und stützt den Arm. Dadurch wirkt das System den Ursachen der häufigsten Komplikationen (z.B. Hämatoeme) entgegen. Bestens für den Patienten und positiv für den Kostenträger.

COOL & CLEVER
Perfektion darf bei der Wundversorgung nicht aufhören. CarePace setzt neue Maßstäbe.

einfach effektiv
Die Weste mit integrierter Kühlzone bietet hohen Tragekomfort und zugleich eine effektive Kühlung der Wunde. Einmal angelegt, fixiert die sterile Einweg-Westen sicher die Schulter des Patienten und die Position der Kühlung. Das spart Zeit gegenüber der Verbandbehandlung.

intelligenter als Eis
Der CUBE, das eigentliche Kühlsystem mit seinen vielseitigen Programmen, sichert eine konstante Kühlung während der gewählten Behandlungsdauer. Touchscreen und einfache Menü-Steuerung runden das clevere System ab. Goodbye, Eisbeutel.

Fragen Sie uns Stand 416



KONZEPT & LAYOUT
Confimed Produktflyer

Confimed
positively different

Fragen Sie uns. Stand 416

DORINT Kongresshotel Ebene 2
Congress Center Rosengarten

80. JAHRESTAGUNG MANNHEIM
23.04. – 26.04.2014

Confimed GmbH
Verbindungsveg 2
44267 Dortmund
Telefon: +49-2304-4687287
Mail: info@confimed.de
www.confimed.de

Vertrauen | Loyalität | Produktivität



Fritz-Effekt | Standpunkte | Visionen | Einblicke

UNTERNEHMER BRÜDER

Unternehmerkraft freisetzen:
STEVE JOBS MEETS
FRITZ-EFFEKT

EDITION ONE



CREATIVE CONSULTING, LAYOUT & ILLUSTRATION
Kundenmagazin, Fritz-Effekt



MIT DEM ERFOLG VERBRÜDERT

Inhalt

- 03 UNTERNEHMERKRAFT
Was uns antreibt
- 12 GUTE NACHRICHTEN
Was uns beschäftigt
- 15 TIPPS
Was uns gefällt
- 16 IMPRESSUM



STEVE JOBS MEETS FRITZ EFFEKT

WIE KONNTE STEVE JOBS DEN ANGESCHLAGENEN
APPLE-KONZERN AN DIE WELTSPIZIE DER
WERTVOLLSTEN UNTERNEHMEN FÜHREN?
EINBLICKE, HINTERGRÜNDE, ANALYSEN.

Fritz-Effekt (fritz a'fekt), der-
«dt» (persönliche) Klarheit, Dynamik,
Perspektivenwechsel, Durchblick, Impuls,
Lösung, Eigenverantwortung, Tatkraft,
Erfolg

Frank und Fritz Fritz



CREATIVE CONSULTING, LAYOUT & ILLUSTRATION
Kundenmagazin, Fritz-Effekt



Lithene *ultra*[®] Liquid Polybutadiene



www.synthomer.com



LAYOUT & ILLUSTRATION
Produktbroschüre Synthomer



Lithene *ultra*[®] Liquid Polybutadiene

Product Name	Applications	Properties	Polymer Properties	Notes
Lithene ultra 100	High 1.0 and 1.20 content, excellent performance in rubber-cure systems	High 1.0 and 1.20 content for structural rubber, EPDM, nitrile and carboxylated-LiBR	100% LI, 1.0, 1.20, 1.35, 1.50, 1.75, 2.00, 2.25, 2.50, 2.75, 3.00, 3.25, 3.50, 3.75, 4.00, 4.25, 4.50, 4.75, 5.00, 5.25, 5.50, 5.75, 6.00, 6.25, 6.50, 6.75, 7.00, 7.25, 7.50, 7.75, 8.00, 8.25, 8.50, 8.75, 9.00, 9.25, 9.50, 9.75, 10.00	LI: 100% LI, 1.0, 1.20, 1.35, 1.50, 1.75, 2.00, 2.25, 2.50, 2.75, 3.00, 3.25, 3.50, 3.75, 4.00, 4.25, 4.50, 4.75, 5.00, 5.25, 5.50, 5.75, 6.00, 6.25, 6.50, 6.75, 7.00, 7.25, 7.50, 7.75, 8.00, 8.25, 8.50, 8.75, 9.00, 9.25, 9.50, 9.75, 10.00
Lithene ultra 1000	Medium viscosity, good oil resistance	Low viscosity, comparable to butadiene, excellent rubber-cure systems, high compatibility	100% LI, 1.0, 1.20, 1.35, 1.50, 1.75, 2.00, 2.25, 2.50, 2.75, 3.00, 3.25, 3.50, 3.75, 4.00, 4.25, 4.50, 4.75, 5.00, 5.25, 5.50, 5.75, 6.00, 6.25, 6.50, 6.75, 7.00, 7.25, 7.50, 7.75, 8.00, 8.25, 8.50, 8.75, 9.00, 9.25, 9.50, 9.75, 10.00	LI: 100% LI, 1.0, 1.20, 1.35, 1.50, 1.75, 2.00, 2.25, 2.50, 2.75, 3.00, 3.25, 3.50, 3.75, 4.00, 4.25, 4.50, 4.75, 5.00, 5.25, 5.50, 5.75, 6.00, 6.25, 6.50, 6.75, 7.00, 7.25, 7.50, 7.75, 8.00, 8.25, 8.50, 8.75, 9.00, 9.25, 9.50, 9.75, 10.00
Lithene ultra 10000	Highly elastic, ideal for oil-resistant	Highly elastic, ideal for oil-resistant	100% LI, 1.0, 1.20, 1.35, 1.50, 1.75, 2.00, 2.25, 2.50, 2.75, 3.00, 3.25, 3.50, 3.75, 4.00, 4.25, 4.50, 4.75, 5.00, 5.25, 5.50, 5.75, 6.00, 6.25, 6.50, 6.75, 7.00, 7.25, 7.50, 7.75, 8.00, 8.25, 8.50, 8.75, 9.00, 9.25, 9.50, 9.75, 10.00	LI: 100% LI, 1.0, 1.20, 1.35, 1.50, 1.75, 2.00, 2.25, 2.50, 2.75, 3.00, 3.25, 3.50, 3.75, 4.00, 4.25, 4.50, 4.75, 5.00, 5.25, 5.50, 5.75, 6.00, 6.25, 6.50, 6.75, 7.00, 7.25, 7.50, 7.75, 8.00, 8.25, 8.50, 8.75, 9.00, 9.25, 9.50, 9.75, 10.00
Lithene ultra 100000	Highly elastic, ideal for oil-resistant	Highly elastic, ideal for oil-resistant	100% LI, 1.0, 1.20, 1.35, 1.50, 1.75, 2.00, 2.25, 2.50, 2.75, 3.00, 3.25, 3.50, 3.75, 4.00, 4.25, 4.50, 4.75, 5.00, 5.25, 5.50, 5.75, 6.00, 6.25, 6.50, 6.75, 7.00, 7.25, 7.50, 7.75, 8.00, 8.25, 8.50, 8.75, 9.00, 9.25, 9.50, 9.75, 10.00	LI: 100% LI, 1.0, 1.20, 1.35, 1.50, 1.75, 2.00, 2.25, 2.50, 2.75, 3.00, 3.25, 3.50, 3.75, 4.00, 4.25, 4.50, 4.75, 5.00, 5.25, 5.50, 5.75, 6.00, 6.25, 6.50, 6.75, 7.00, 7.25, 7.50, 7.75, 8.00, 8.25, 8.50, 8.75, 9.00, 9.25, 9.50, 9.75, 10.00
Lithene ultra 1000000	Highly elastic, ideal for oil-resistant	Highly elastic, ideal for oil-resistant	100% LI, 1.0, 1.20, 1.35, 1.50, 1.75, 2.00, 2.25, 2.50, 2.75, 3.00, 3.25, 3.50, 3.75, 4.00, 4.25, 4.50, 4.75, 5.00, 5.25, 5.50, 5.75, 6.00, 6.25, 6.50, 6.75, 7.00, 7.25, 7.50, 7.75, 8.00, 8.25, 8.50, 8.75, 9.00, 9.25, 9.50, 9.75, 10.00	LI: 100% LI, 1.0, 1.20, 1.35, 1.50, 1.75, 2.00, 2.25, 2.50, 2.75, 3.00, 3.25, 3.50, 3.75, 4.00, 4.25, 4.50, 4.75, 5.00, 5.25, 5.50, 5.75, 6.00, 6.25, 6.50, 6.75, 7.00, 7.25, 7.50, 7.75, 8.00, 8.25, 8.50, 8.75, 9.00, 9.25, 9.50, 9.75, 10.00

Leading in emulsions and speciality polymers

Synthomer is one of the world's leading suppliers of emulsion and speciality polymers supporting leadership positions in many market segments including coatings, construction, technical textiles, adhesives, paper and synthetic latex gloves. Our strategy is based first and foremost on customer service provided worldwide through a strong network of local sales and technical service, supported by regional application development and production in our key markets. The company has its headquarters in Harlow, UK and provides customer focused services from operational centres in Harlow (UK), Marl (Germany), Kuala Lumpur (Malaysia), Shanghai (China), Dubai (UAE) and Durban (South Africa). We supply our customers from more than 20 manufacturing sites across the world. We deliver the right formula, globally, individually.

Customer: This information and any other advice is recommended given in good faith by Synthomer ("Synthomer"). It is provided as general information and not intended to, nor do they, constitute professional advice or services. Information is provided "AS IS" and as an "AS IS" service. Synthomer does not warrant, either expressly or implied, responsibility for the accuracy, timeliness or completeness of the information, or the suitability of the information for a particular purpose. We do not accept responsibility for any liability under any patent, trademark, or other intellectual property rights. The information contained herein is intended to assist you in your selection of Synthomer products. It is provided for your information only and does not constitute an offer of any Synthomer product. Synthomer products are available in accordance with Synthomer's standard terms and conditions of sale which are available from www.synthomer.com.

Group Headquarters:

Synthomer plc
Central Road
Tampere
Harlow, Essex
CM20 2RH
United Kingdom
Phone: +44 1279 436 211

PP-WH-1409J



LAYOUT & ILLUSTRATION
Produktbroschüre Synthomer



EVENTKONZEPT, LAYOUT & ILLUSTRATION

Werbebrochüre für den Animationsfilm mit Eddie Elektro, Westfalenhallen Dortmund

DAS SICHERSTE HAUS DER WELT

DER FILM
Ticktack Animationen in unvergleichlichem Eddie-Style. Dauer: ca. 8 Minuten, unterteilt in 8 Szenarien mit Produktblendungen nach jedem Kapitel. Inklusive Soundtrack und Erzähler.

EIN HELD, EIN HAUS, ZWEI UNGLEICHE NACHBARN
Das ist der Start, der aus dem Thema Gebäudetechnik eine Lektion fürs Leben macht. Eine entscheidende Perspektive auf technische Möglichkeiten gegen die Gefahren, die unseren Haushalten bedrohen. Mit allem was dazu gehört. Aber vor allem: Mit echtem Unterhaltungswert!

EDDIE ELEKTRO
Er ist ein alter Hase im Geschäft und hat doch immer die neueste Technik zur Hand: KNX, Einbruchsicherung, Videoüberwachung, Blitz-, Feuer- und Nistenschutz - Eddie weiß was hit!

DAS DOPPELHAUS
Ein ausgezeichnete Einblick in alle funktionalen Gebäudeteile und ein wunderbarer Ausblick auf drohendes Unheil. Wer sein Haus liebt, sollte keine haben Sachen machen. Aber Horst ist das Schnuckel. Im Gegensatz zu seinem Nachbarn Klever, der auch dann noch die Ruhe selbst bleibt, wenn Bimi Brechseins ums Haus schleicht.

GROSSES KINO
Kinatmosphäre mit einer 5 Meter breiten Projektion auf die freistehende Hausfläche mitten in der Halle 3B. Laufzeiten: 8x täglich, inkl. Ankundung über die Marketing- und PR-Kampagne der Messe.

UND IHR PRODUKT MITTEN DRIN!

... und dazu noch auf der sicheren Seite.
Im doppelten Sinne - denn mit der Platzierung Ihres Produktes innerhalb des Films, schützen Sie nicht nur Herrn Klevers Haushälfte, sondern sichern sich einen herausragenden Platz im Messengeschichten. Ihr Produkt wird zusammen mit Ihrem Logo am Ende des jeweiligen Filmpartikels von Eddie persönlich empfohlen. Auf ganzer Leinwandgröße und mit großer Produktabbildung, Firmenlogo, Beschreibung, sowie Halle- und Standnummer.

PRODUKTPARTE

EDDIE EMPFIEHKT

PRODUKT BEZEICHNUNG

Infos & Produktmerkmale, Einsatzgebiet etc.

MUSTERBEILD

IHR LOGO

HALLE X
STAND A. 123

und jetzt?

Sie haben Lust, Ihr Unternehmen mit einem Produkt im Film zu präsentieren?

Bis zum 24.12.2014 können Sie sich entscheiden. Danach wird das Drehbuch geschlossen und die Geschichte der Elektrotechnik neu geschrieben.

Nutzen Sie einfach die beiliegende Faxvorlage oder setzen Sie sich direkt per Telefon oder E-Mail mit uns in Verbindung. Wir freuen uns auf Sie!

Messe Westfalenhallen Dortmund
Ansprechpartnerin: Alessa Schmidt
E-Mail: alessa.schmidt@westfalenhallen.de
Tel. 0231 / 1204-1340

ERSTER TRAILER ONLINE

Mit reinschnuppern?
Unter www.messe-elektrotechnik.de/eddie-elektro/ wartet der erste offizielle Filmtrailer auf Sie. Viel Spaß.



EVENTKONZEPT, LAYOUT & ILLUSTRATION

Inkl. Story, Figuren und Animation



ILLUSTRATIONEN

Einfach anschaulich, auf den Punkt.

Die unterhaltsame Art,
komplexe Sachverhalte spielend einfach
auf das Wesentliche zu reduzieren.
Bilder sagen mehr als tausend Worte -
und jede Illustration ist ein Statement für sich.

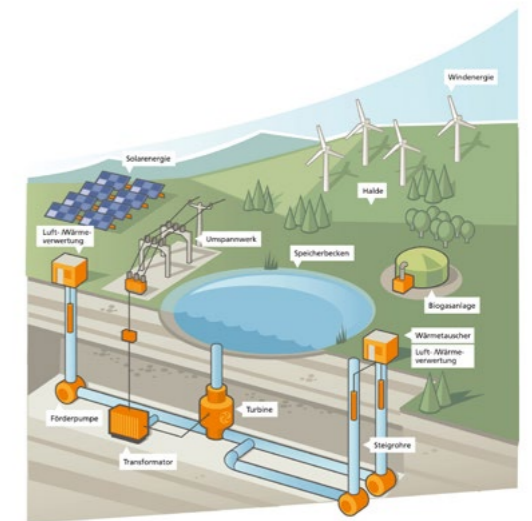
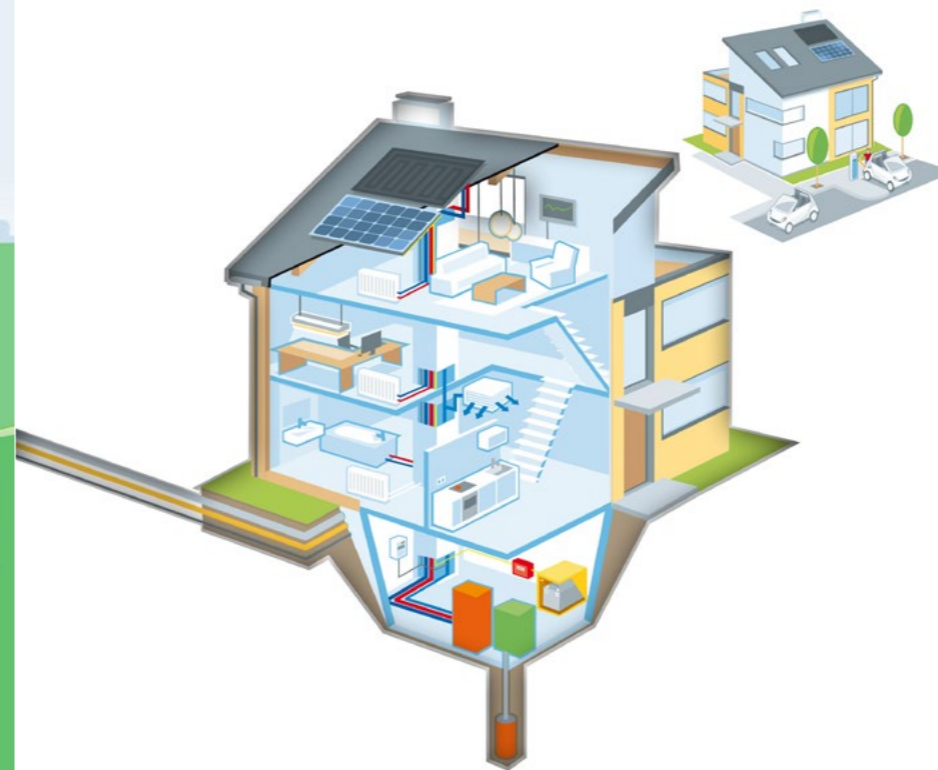


ILLUSTRATIONEN



ILLUSTRATIONEN
Stifterverband Broschüre

ILLUSTRATIONEN
Von der Idee bis zur Reinzeichnung



ILLUSTRATIONEN
 technische Illustrationen zum Thema Energie und Umwelt



**Klein,
aber oho!**
Innovationen blühen
nicht nur in großen Branchen

Zeitschrift der Wissenschaftsstatistik im Stifterverband



ILLUSTRATIONEN

F&E Magazin, Stifterverband der deutschen Wirtschaft



Im Schatten der Großen

Forschungsleistung. Rund 55,9 Milliarden Euro wendete die deutsche Wirtschaft 2009 für Forschung und Entwicklung aus. Den Großteil davon tragen die fünf großen Branchen Automobil- und Elektroindustrie, Maschinenbau, Pharmazie und Chemie. Aber auch in deren Schatten forschen Unternehmen und entwickeln kontinuierlich neue, innovative Produkte, meist wenig wahrgenommen von der Öffentlichkeit. Eine Bestandsaufnahme.

VON CORD ASCHENBRENNER

Erfinder, die ihr eigenes Ein-Mann-Unternehmen bilden, Tüftler in winzigen Firmen, einsam forschende Wissenschaftler, die Patente anmelden, Ingenieure, die nicht ruhen, bis sie einen technischen Ablauf verbessert haben – an sie denkt man eher nicht, wenn man es mit dem trockenen Kürzel FuE zu tun bekommt. Forschung und Entwicklung, zwei massive, mit Bedeutung und Assoziation aufgeladene Substantive, die dann auch noch gemeinsam daherkommen, lassen erst einmal an große Labore und vielgeschossige Entwicklungsabteilungen denken, natürlich bei Weltkonzernen, die Millionen aufwenden, um ihren Vorsprung durch Technik ja nicht einzubüßen. Tatsächlich aber gibt es auch die anderen, die forschenden Pioniere in kleinen und mittleren Unternehmen. Hin und wieder sind sie so beispielhaft, dass sie sogar in den Medien auftauchen: So stellte Mitte Juni die Wochenzeitung „Die Zeit“ drei von ihnen vor, die sich, höchst aktuell, mit einer „grünen“ Zukunft befassen: eine Verfahrenstechnikerin und Chemieingenieurin, die an einem Waschtischsitzungsstool an der sogenannten NoMix-Toilette arbeitet; einen Inge-



Branche mit viel Potenzial

Ernährungsforschung: Gesund Ernährung, Lebensmittelqualität und -produktion – die Nahrungsmittelbranche bietet viele spannende und lukrative Forschungsfelder. Doch die deutsche Lebensmittelindustrie schenkt Investitionen in Forschung und Entwicklung 2009 bedauerlich die Anforderungen der Unternehmen auf lediglich 0,7 Prozent des Umsatzes. Ein Überblick über die Stärken, Potenziale und Gefahren der industriellen Ernährungsforschung.



ILLUSTRATIONEN

F&E Magazin, Stifterverband der deutschen Wirtschaft

Kita-Plätze ab 2014 gesucht?

Besuchen Sie die
Kindergruppe Löwenzahn
am INFOTAG

Hereinspaziert!

11. Oktober 2013
8:00 - 12:00 und 13:30 - 17:30 Uhr

Eine Besichtigung
an einem anderen Tag
ist natürlich nach vorheriger
Terminabsprache ebenfalls
möglich.



Kindergruppe
LÖWENZAHN
Hohenlimburg e.V.

Gartenstraße 8
58119 Hagen-Hohenlimburg
Tel: 02334-55757



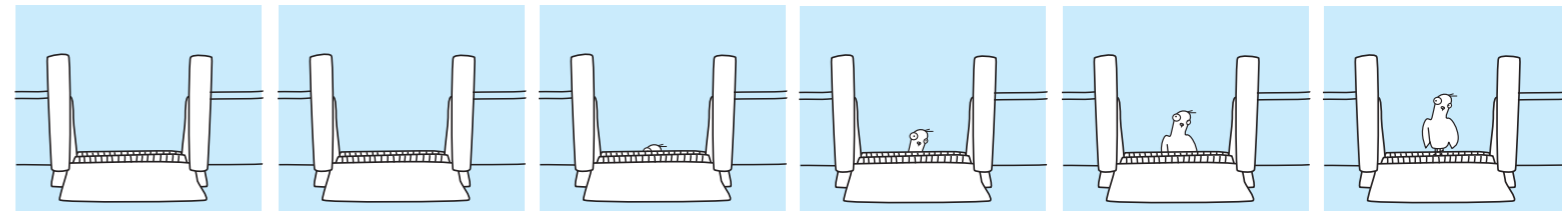
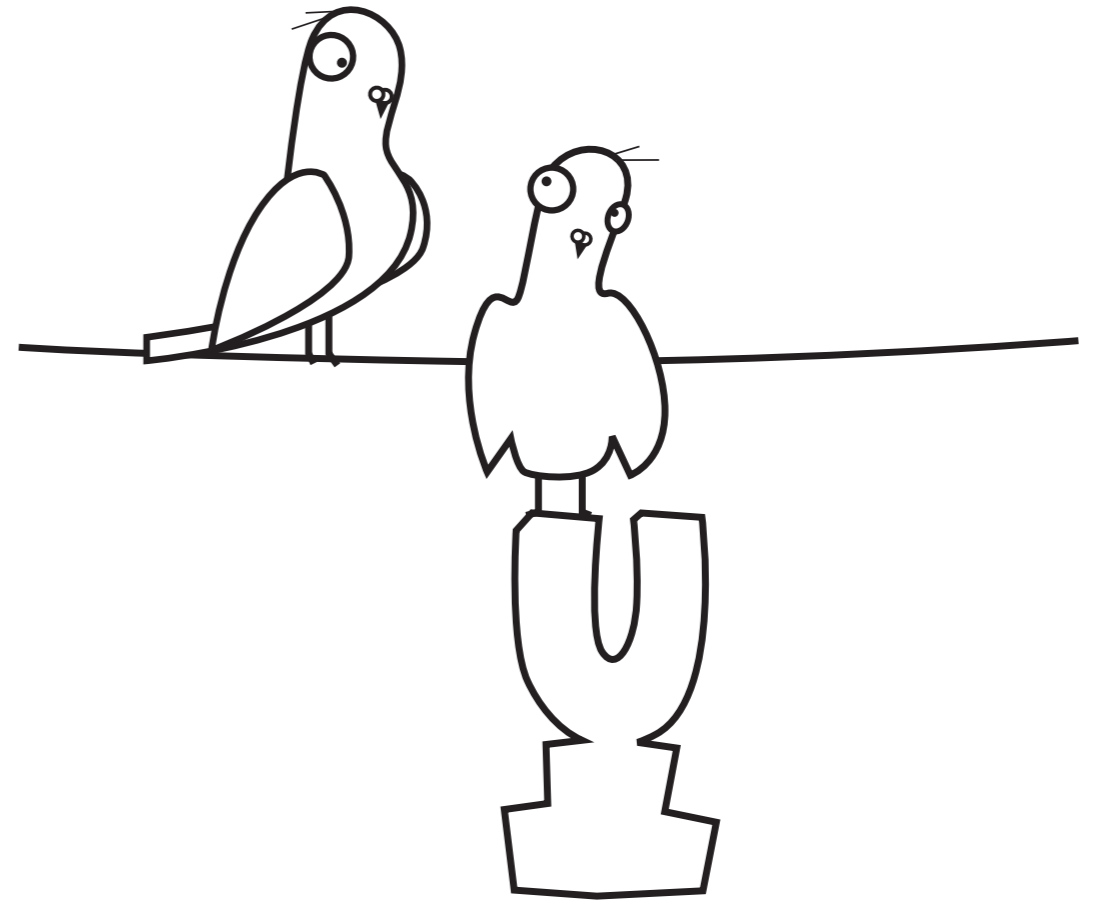
www.loewenzahn-hohenlimburg.de

Design für KITAS und FAMILIENZENTREN:
Jens Neubert / bitcat.info



ILLUSTRATIONEN

tierische Botschafter und Maskottchen



ILLUSTRATIONEN

Maskottchen UDO, Dortmunder U, U2 für kulturelle Bildung



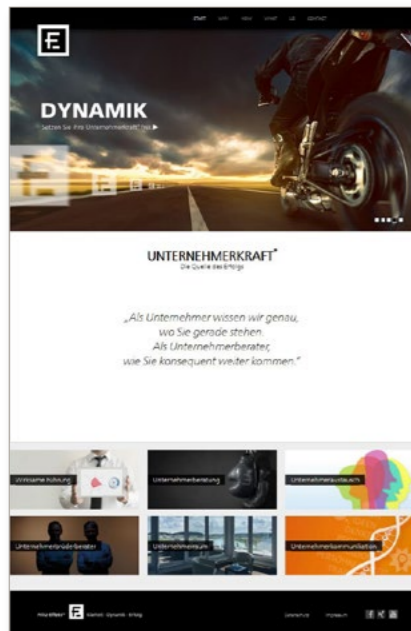
WEB- & SCREENDSIGN

anziehend und übersichtlich

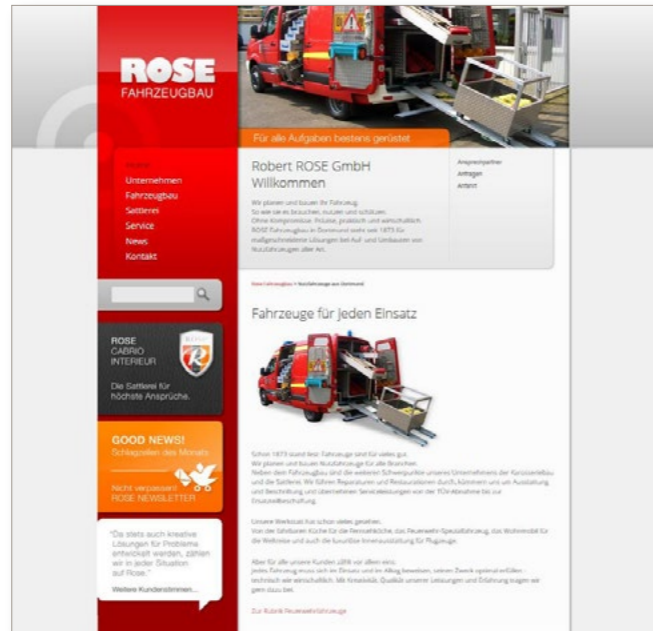
Auch hier gilt:
Verzichte auf alles, was nicht wichtig ist
und zeige dich von deiner besten Seite.
So wie du bist.



WEB- & SCREENDSIGN



www.fritz-effekt.de



www.rose-fahrzeugbau.de



www.kochwein.info



www.gaertnerei-weber.de/webster.html



WEBDESIGN
Konzept, Design, Umsetzung



WEBDESIGN
Konzept, Design, Umsetzung



MEDIENWORKSHOPS

voneinander lernen

Medientechnologien für alle nutzbar machen.
Mit Neugier und Freude.
Mit großer Freiheit.

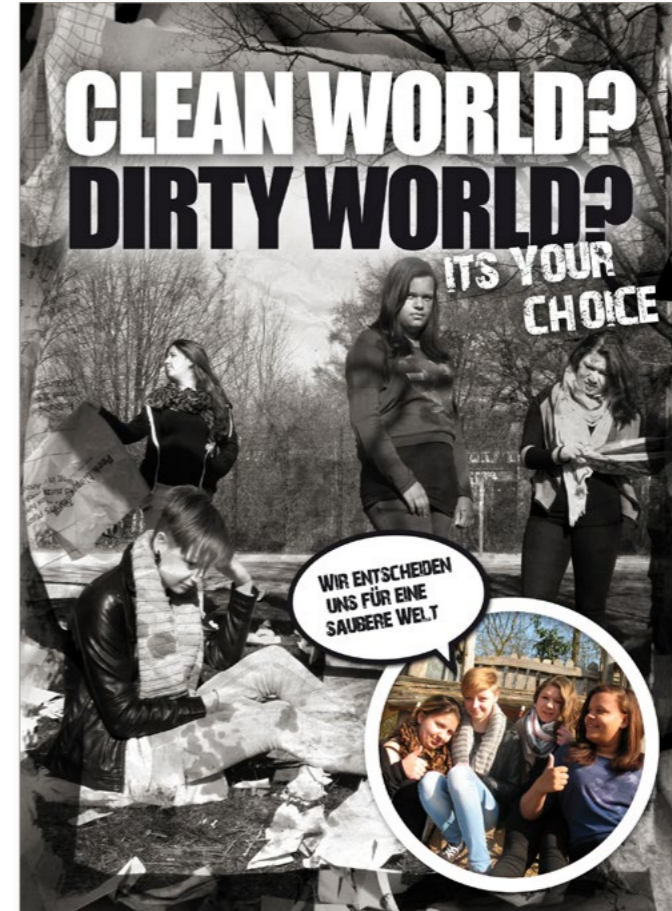


MEDIENWORKSHOPS



MEDIENWORKSHOP

Plakatgestaltung zum Schulfest, Nelson Mandela Schule, Bochum



MEDIENWORKSHOP

Plakatgestaltung, freies Thema, Langermann Schule, Dortmund

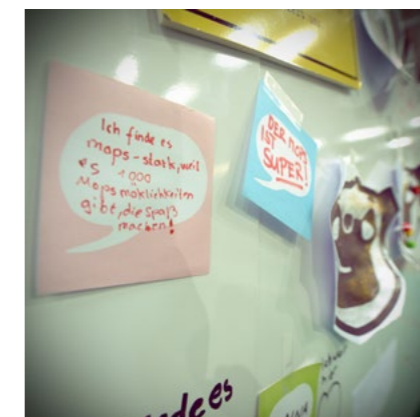
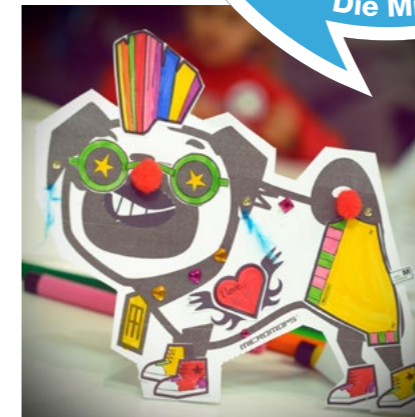


MEDIENPROJEKT

micromops - mein Maskottchen und Spielfigur für Medienworkshops mit Kindern & Jugendlichen



www.youtube.com/watch?v=DCPh4VVmnM



MEDIENPROJEKT

micromops, Mitmachen auf dem Dortmunder Herbst 2013 & 2014



für Ihre Aufmerksamkeit

Dies war eine kleine Auswahl meiner Projekte.
Gerne sende ich Ihnen weitere PDFs der gezeigten Beispiele.

Haben Sie Fragen?
Rufen Sie mich an.

Tel. 0231 - 5337813

oder schreiben Sie mir eine Nachricht an:

post@jensneubert.de



Jens Neubert



JENS NEUBERT

Dipl. Grafik-Designer

Berghofer Schulstraße 4, 44269 Dortmund

Büro: +49 (231) 533 78 13, mobil: +49 (178) 533 78 13

E-Mail: post@jensneubert.de